

8K マルチパーパスカメラ

AC-4829/AB-4830

NEW



グローバルシャッターのカメラセンサーを搭載したファンレス・軽量(実測340g)・小型の8Kカメラシステムです。カメラヘッドの筐体サイズは65mm×65mmです。カメラヘッドとCCUで構成されており、撮影映像はCCUから12G-SDI×4本の8Kリアルタイム出力します。カメラとCCUは最大100m離すことができるため、遠隔地から撮影が可能です。

【グローバルシャッター採用で歪みの少ない映像撮影を実現】



65(W) × 65(H) × 80(D)mm



グローバルシャッター



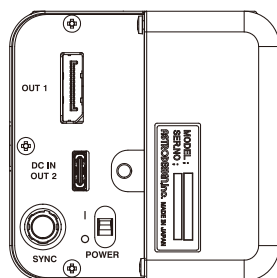
ローリングシャッター

接続イメージ

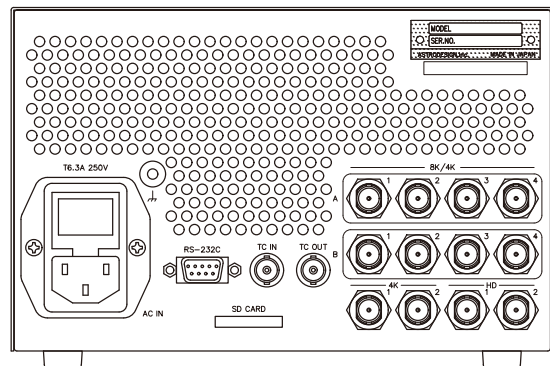


背面図

カメラ部



入出力部



仕様

カメラ部 AB-4830

項目	仕様
撮像素子	スーパー35mm相当 単板CMOSイメージセンサー 24.576mm × 13.824mm
有効画素数	約3300万画素
ADCビット深度	12bit
レンズマウント	マイクロフォーサーズマウント
ラチチュード	12 Stop
電子シャッター	1/24～1/10000
フレーム周波数	50、59.94、60Hz
GEN LOCK 端子	丸型コネクタ6ピン × 1
外形寸法	65(W) × 65(H) × 88.5(D)mm(突起物含まず)
質量	340g

入出力部 AC-4829

項目	仕様
8K映像出力	8K出力 12G-SDI(SMPTE ST 2082-12)1系統-2分配 8K(7680 × 4320) YCbCr 4:2:2 50p/59.94p/60p(2SI)
4K映像出力	4Kダウンコン出力 12G-SDI(SMPTE ST 2082-12)1系統 4K(3840 × 2160) YCbCr 4:2:2 50p/59.94p/60p
	4K切り出し出力 12G-SDI(SMPTE ST 2082-12)1系統 4K(3840 × 2160) YCbCr 4:2:2 50p/59.94p/60p
HD映像出力	HDダウンコン出力 1.5G-SDI(SMPTE 292M)1系統-2分配 1920 × 1080 YCbCr 4:2:2 50i/59.94i/60i
REMOTE端子	HR10丸型コネクタ12ピン × 1
TC IN端子	BNC × 1
TC OUT端子	BNC × 1
外形寸法	210(W) × 133(H) × 370(D)mm(3Uハーフラックマウントサイズ/突起物含まず)
質量	4kg

※) 本カタログに記載の仕様、外形などは改良の為に予告なく変更する場合があります。