

# 4K入力ウェブフォームモニタ

## WM-3206B/WM-3206B-A **HDR**



4K×2K 映像 (3840×2160、4096×2160) 専用の 17 インチ波形モニターです。従来の波形モニターの持つ機能のほか、ヒストグラム、入力信号の位相差比較、xy/uv 色度図、Payload ID の解析など多様な機能を搭載しています。

### 特長

- レイアウトの設定が自由に行えます。
- 入力信号は 3G-SD (Level A/B) /HD-SD (Dual/Single Link)に対応しています。
- 伝送方式は Square Division、Dual Link 2-sample interleave division、Quad Link 2-sample interleave division に対応し、入力自動追従で表示が可能です。
- ITU-R BT. 2020入力に対応しています。
- モニター画面をDVIで出力します。
- Dot-by-Dot表示やピーキング機能により、カメラのフォーカスをアシストします。
- USBメモリーに画面をキャプチャーし、読み出すことができます。
- WM-3206B-AはDC入力モデルです。
- カメラ等の開発から撮影現場まで幅広くサポートします。

### 主な機能

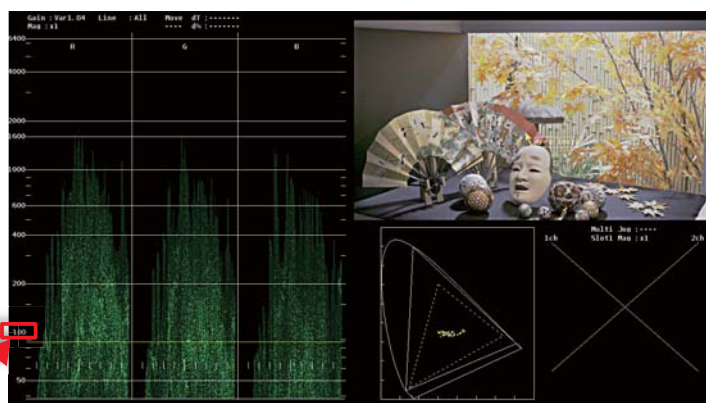
- ピクチャーの拡大(Dot-by-Dot/×2倍表示)と表示位置の調整
- ピーキング調整および色選択
- マーカー表示
- 波形表示成分 (YPbPr/RGBなど)の選択やオーバーレイ表示
- 波形のガンマエラー表示
- 波形/ベクトル/オーディオベクトルの拡大表示
- CRCエラー表示
- Payload IDの解析表示

NEW

## HDR測定機能

- 各種HDRの形式を選択可能、それぞれのスケールでRGBレベルを表示します。
- Hybrid Log-Gamma (ITU-R BT.2100)、Dolby PQ Curve (SMPTE ST 2084)、S-Log (1,2,3)、Canon Log (2) に対応します。
- IRE100%の位置を明示することにより、撮影対象の100%の位置を直感的に測定することが可能です。
- 波形の任意のエリアを拡大することにより、細部をより正確に確認することが可能です。
- 各種HDR対応信号の解析が可能です。

### 表示例



IRE100%の位置を明示して、撮影対象の100%の位置を直感的に測定可能

各種HDRのレベルをIRE値(%)で表示

## 仕様

### 入力フォーマット

#### HD-SDI入出力

信号	カラースペース	色深度	フレーム周波数※
HD-SDI シングルリンク	YPbPr 4:2:2	10bit	60.00i, 59.94i, 50.00i, 48.00i,
			30.00p, 29.97p, 25.00p, 24.00p, 23.98p,
			30.00sF, 29.97sF, 25.00sF, 24.00sF, 23.98sF
HD-SDI デュアルリンク	YPbPr 4:2:2 or RGB 4:4:4	10bit	60.00p, 59.94p, 50.00p, 48.00p
		10bit/12bit	60.00i, 59.94i, 50.00i, 48.00i,
			30.00p, 29.97p, 25.00p, 24.00p, 23.98p,
			30.00sF, 29.97sF, 25.00sF, 24.00sF, 23.98sF

#### 3G-SDI入出力

信号	カラースペース	色深度	フレーム周波数※
3G-SDI Level-A Level-B	YPbPr 4:2:2 or RGB 4:4:4	10bit	60.00p, 59.94p, 50.00p, 48.00p
		10bit/12bit	60.00i, 59.94i, 50.00i, 48.00i,
			30.00p, 29.97p, 25.00p, 24.00p, 23.98p,
			30.00sF, 29.97sF, 25.00sF, 24.00sF, 23.98sF

※フレーム周波数の省略記号 i:Interlace sF:Segmented Frame p:Progressive

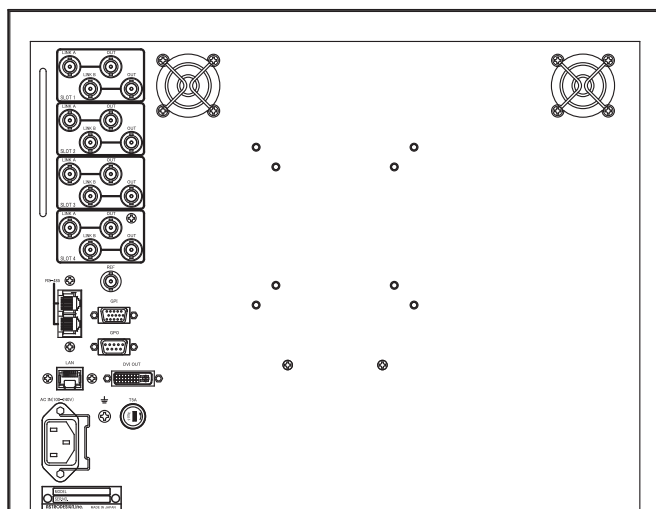
### LCD仕様

表示方式	仕様
液晶	TFT液晶
表示色	16.7M色 8bit
コントラスト比	700:1
応答時間	22ms(Typ:全白90%⇒全黒10%+全黒10%⇒全白90%)
視野角	上下 -60°~80°、左右 -80°~80°
輝度	700cd/m <sup>2</sup>
画面サイズ	17.5inch
解像度	1280(H) × 768(V) Pixels
画素ピッチ	0.297(H) × 0.297(V) mm

### 一般仕様

電源電圧	WM-3206B: AC100-240V (50/60Hz) WM-3206B-A: DC9-18V
消費電力	70W MAX
動作温度範囲	0~40°C
動作湿度範囲	20~80%RH(結露なきこと)
外形寸法	416(W) × 320(H) × 80(D)mm(突起物含まず)
質量	約7.5kg

### 背面図



※WM-3206Bの背面図です

### オプション

■遮光フード  
WM-3206-08



■取手付チルトスタンド  
WM-3206-10

※Vマウント装着時  
(オプション)



※装着時

※)本カタログに記載の仕様、外形などは改良の為に予告なく変更する場合があります。