



UNIGRAF Product Catalog 2018



DisplayPort™



HDMI®
HIGH-DEFINITION MULTIMEDIA INTERFACE



USB-C™

USB-C™

UCD-400

DisplayPort™ 1.4 HBR3 対応テストデバイス



UCD-400はDisplayPort™準拠の最新テストデバイスです。最大で8K/30p、4K/120pまでの入出力が可能でシンク、ソース、ブランチ及びケーブルの開発や品証用途に最適です。

VESA認証のDP1.4L link Layer のCTSとDCP認証のHDCP2.2のCTSに対応しています(オプション)。

DSCやMST、FEC、LTTPRといったDisplayPortの各機能の試験が可能。

専用GUIソフトウェアにより出力タイミングの編集や入力映像のキャプチャ（4Kで64枚を連続処理可能）、EDIDの編集等の自由度の高い操作が可能です。



DPA-400 1.4

DisplayPort™ AUXチャンネルモニター



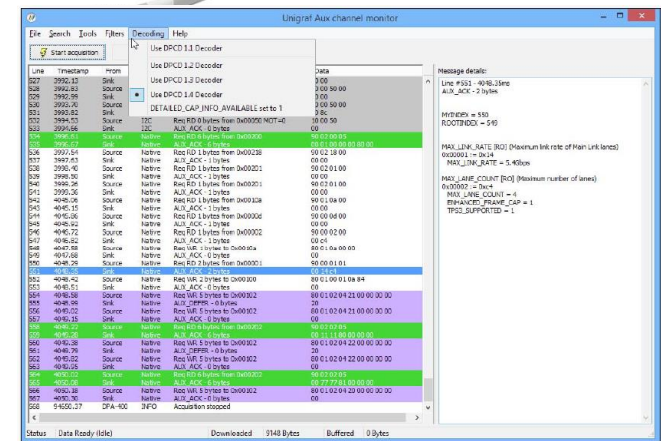
DPA-400 1.4はDisplayPort機器（ソース、シンク、ブランチ）間のAUXチャンネルのトラフィックの分析とログ記録を行う事が出来るAUXチャンネルモニターです。CTSや相互運用性試験用の標準機として開発現場で広く使用されています。

DPリンクを介してDPCDの読取りと書込み、MSTサイドバンドチャンネルの測定や取得、文書化が可能。DP1.0 から DP1.4、HDCP1.3,2.2、USB Type-C DisplayPort Alt Mode等、全てのバージョンに準拠しています。

HPD信号を検知しタイムスタンプと共に状態を記録します。

コンパクトサイズでUSBバスパワーで動作します。

専用ケーブルによりUSB-Cの機器間におけるDP 1.2 Main Stream Lanesのバイパスが可能です。



標準GUIソフトウェア

UCD-340



USB Type-C™ DP™ Alt Mode対応テストデバイス

UCD-340はDisplay Port 1.2 USB Type-C™ DP™ Alt Mode 対応、各種PD(Power Delivery)の試験が可能なテストデバイスです。

HBR2 最大4K/60p解像度の入力信号解析及び信号出力機能を装備、シンクとソース機器両方の試験が可能。

専用GUIソフトウェアUCD Console Proにより入力映像や音声の表示、USB-C接続パラメータや各種ステータスの解析結果等の表示が可能です。

オプションの電源ユニットを用いることでVBUSをフルレンジの最大20V/5Aまで試験する事が出来ます。

DCP認証のHDCP2.2 CTSの認証試験機能（オプション）にも対応しています。



UCD-240



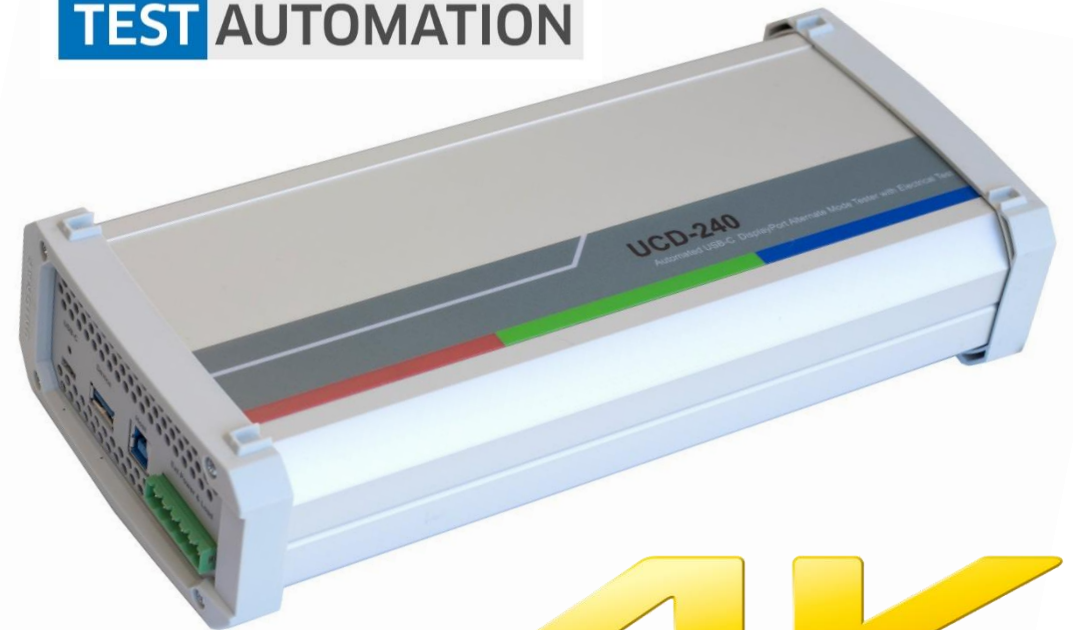
USB-C DisplayPort™ Alt Mode 自動テスタ

UCD-240は生産ライン及び品質保証の現場での自動化を目的とした廉価版Display Port 1.2 USB Type-C 対応テスタです。

コマンドラインからの通信制御のみ対応しているのでユーザーが独自の制御プログラムを制作する必要がありますが、UCD-340が持つ基本機能は全て対応しています。

ELECTRICAL TEST

TEST AUTOMATION



4K

UCD-323



HDMI2.0, DP1.2対応テストデバイス

UCD-323はHDMI2.0及びDisplayPort1.2規格信号の入出インタフェースを搭載したシンクとソース両方の試験が可能なテストデバイスです。

最大4K/60p入出力に対応しています。

専用ソフトウェアUCDコンソールGUIにより制御が可能。入力映像と音声のキャプチャに対応しており、ステータス解析だけでなく、シンク試験の信号発生器としてもお使い頂けます。

DCP認証のHDCP2.2 CTSの認証試験機能（オプション）にも対応しています。



UCD-301

HDMI2.0,DP1.2 4Kソーステスタ



UCD-301はHDMI2.0とDisplayPort1.2の入カインタフェースを搭載したソースデバイスの試験が可能なソーステスタです。

最大4K/60p入出力に対応しています。

標準ソフトウェアUCD Console GUIによりキャプチャされたコンテンツの保存と表示、アップストリームのリンク・ステータス評価、リンクパラメータの制御の全てが可能です。



4K

UNIGRAF

製品特徴比較表



	UCD-400	UCD-340	UCD-240	UCD-323	UCD-301	DPA-400
Video Testing						
DP 1.4	•					•
DP 1.2	•	•	•	•	•	•
DP 1.1	•	•	•	•	•	•
HDMI 2.0				•	•	
HDMI 1.4				•	•	
DisplayPort™ Alt Mode over USB-C™		•	•			
External Power Unit 20V / 5A		•	•			
Analyzer	•	•	•	•	•	
Pattern Generator	•	•	•	•		
Multi Stream	•			•		
AUX Channel Monitor						•
Electrical Testing		•	•		•	
TSI SDK	•	•	•	•	•	
Windows Drivers	•	•	•	•	•	•
GUI Software	•	•		•	•	•
Video Capture and Preview	•	•		•	•	
Audio Capture and Preview	•	•		•	•	
8K Capture	•					
4K Capture	•	•		•	•	
Full HD Capture	•	•		•	•	
Link Status	•	•		•	•	
DPCD	•	•		•	•	
EDID	•	•		•	•	
HDCP 2.2	•	•		•	•	•
HDCP 1.3	•	•		•	•	•
Event Log	•	•		•	•	
Frame Level CRC Comparison	•	•		•	•	
Pixel to Pixel Comparison	•	•		•	•	
Compliance Testing						
DP 1.4 Link Layer CTS	•					
DP 1.2 Link Layer CTS	•					
HDCP 1.3 CTS on DP						
HDCP 2.2 CTS on DP	•	•		•	•	
PHY CTS (AUX Controller)						
Audio CTS						